

Heizomat[®]

Energie in de kringloop van de natuur



Zon ► Biomassa ► Heizomat ► Warmte ► Leven



In 1982 bouwde Robert Bloos het eerste automatische uitvoersysteem voor houtsnippers. Hiermee wilde hij hout uit de eigen bossen gebruiken, met hetzelfde comfort als fossiele brandstoffen. De oorspronkelijke bedoeling was dat het uitvoersysteem alleen de ketel in zijn eigen landbouwbedrijf zou voorzien van houtsnippers, maar er meldden zich steeds meer geïnteresseerden die enthousiast waren over de "Heizomat".



Vandaag de dag heeft de firma Heizomat ruim 200 medewerkers, inclusief een grote leerwerkplaats met 14 leerlingen, in twee vestigingen in Beieren: Gunzenhausen / Maicha en Heidenheim in Mittelfranken. Het productieoppervlak heeft zich van een garage ontwikkeld tot het huidige formaat van meer dan 35.000 m².

Naast de verbrandingsinstallaties voor houtsnippers en biomassa heeft Heizomat zich gespecialiseerd in de bouw van houthakmachines met hand- en kraantoevoer, vultechniek voor houtsnipperopslag, houtsnipper-transportsystemen en grijptangen voor stamen tophout.

Ruim 30.000 geïnstalleerde verbrandingsinstallaties en hakmachines over de hele wereld zijn het bewijs van de kwaliteit en doordachte technologie van Heizomat!

Onze productielocaties



Maicha / Beieren



Heidenheim / Beieren

Echt kwaliteitswerk! Al onze producten worden in Duitsland gemaakt.



- 220 medewerkers
- meer dan 30.000 klanten
- Familiebedrijf
- Made in Germany



„Energie in de kringloop van de natuur! Onder dit motto bouwen wij al 30 jaar-houtsnipperinstallaties Made in Germany. Het doet mij deugd dat meer dan 30.000 klanten over de hele wereld met onze installaties ecologisch stoken en toch net zo comfortabel als met fossiele brandstoffen.”
Robert Bloos senior.

Een sterk team



Het personeel van HEIZOMAT

Pionier! Al meer dan 30 jaar lang houdt HEIZOMAT zich bezig met hernieuwbare grondstoffen.



Afbeelding toont speciale uitrusting designpakket

Onze bestseller blijft de HSK-RA-serie. Dit keteltype met complete bemetseling wordt gekenmerkt door het hoge rendement, de robuuste afwerking, de zeer goede waarden van de verbrandingsgassen en de eenvoud in het gebruik.

De verbranding wordt geregeld door middel van een lambdasonde. De toevoer van de brandstof gebeurt met de vertrouwde Heizomat-uitvoertechniek.

Het toepassingsgebied van de HSK-RA-serie ligt tussen 15 - 200 kW.

Als brandstof worden houtsnippers, zaagsel, houtspaanders en pellets ingezet.



- Verbrandingskamer volledig met chamotte bekleed
- Noodbedrijf met kloofhout mogelijk
- Eenvoudig en snel onderhoud



Wervelvizels om de rookkanalen te reinigen.

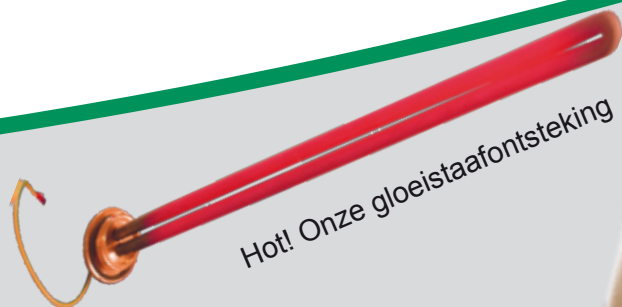
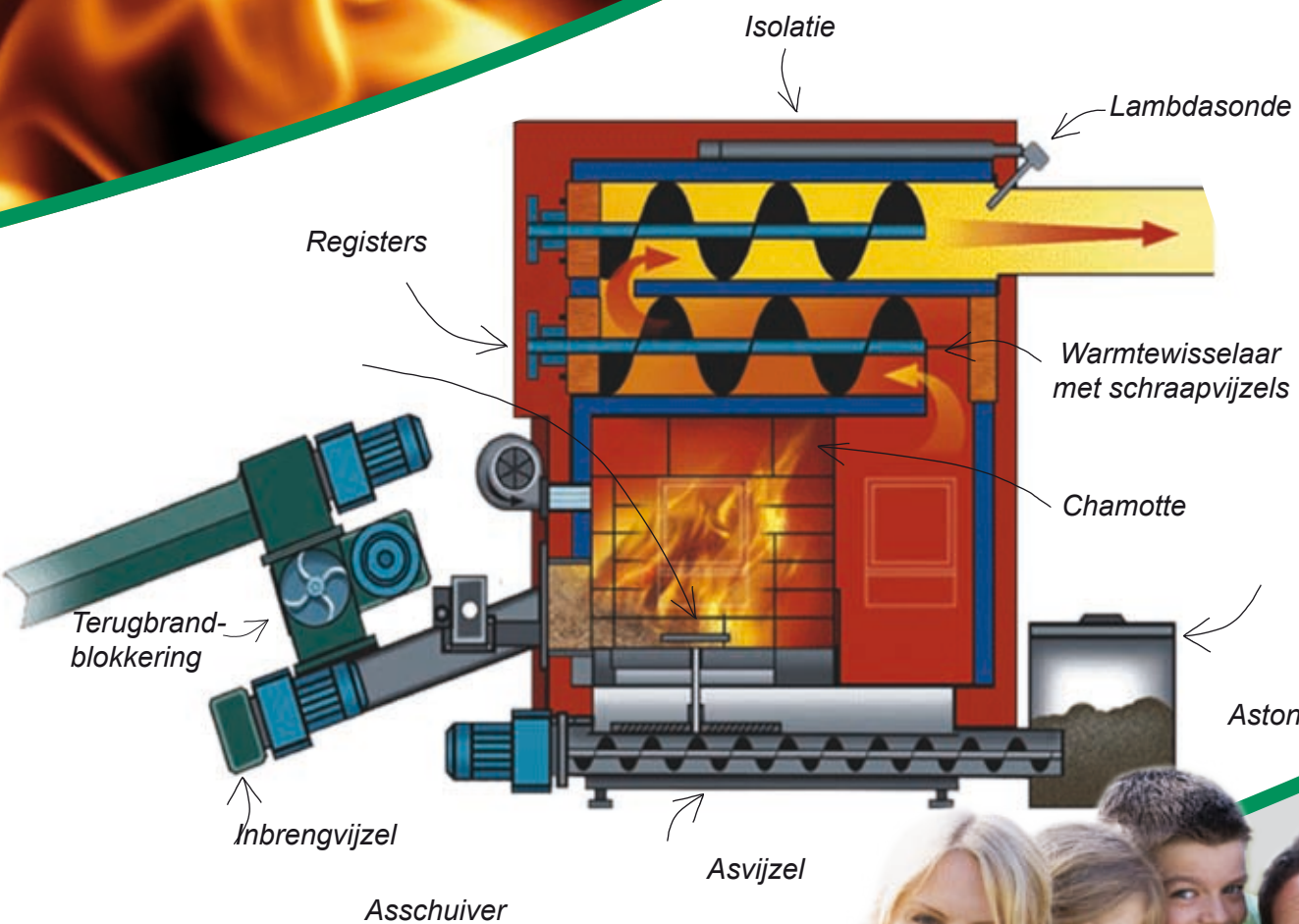


Ons doel is een tevreden klant.



Inbrengrander met openingen voor primaire lucht.

De professionals werken bij ons! Onze vakkundige adviseurs ontwikkelen samen met u de passende oplossing voor uw verwarming.



Verbrandingskamer volledig met chamotte bekleed.



Onze ketelserie HSK-RA is verkrijgbaar in een vermogensbereik van 15 - 200 kW.



Stabiel gegoten rooster met asschuiver.

Volautomatisch! Zodat u de tijd kunt nemen voor dingen die tijd nodig hebben!



De scharnierarmuitvoer, in 1983 door HEIZOMAT ontwikkeld en tot op heden ongeëvenaard wat betreft robuuste constructie en perfecte resultaten, maakt het mogelijk brandstof uit elke ruimte uit te voeren. Sinds 2011 kan onze scharnierarm met de gepatenteerde parallelle geleiding worden uitgerust, waardoor de bunker rondom, geluidsarm en zonder na te veren kan worden geleegd.



De uitvoervijzel met loswerkgeometrie garandeert het probleemloze transport van het verbrandingsmateriaal van de bunker naar de verbrandingsinstallatie. Voor de hoge bedrijfszekerheid zorgt een 50/35 mm dikke, massieve as.

Het kernstuk van alle HEIZOMAT-uitvoersystemen is de door ons ontwikkelde conische transmissie met een overdraagbaar moment van maximaal 5.000 Nm. Deze beschikt over een speciale afdichting, die effectief voorkomt dat er stof en vuil binnendringt. De aandrijving vindt plaats door middel van een tandwielmotor, die met flenzen aan het uitvoerkanaal buiten de bunker is aangebracht. Een tussenbodem is niet nodig!



- Conische transmissie met maximaal draaimoment van 5.000 Nm
- Sinds 1983 robuuste scharnierarmuitvoer
- Ruitvormig kanaal met groot volume voor optimaal brandstoftransport



Doseersluis met 4 kamers en tegenmes.



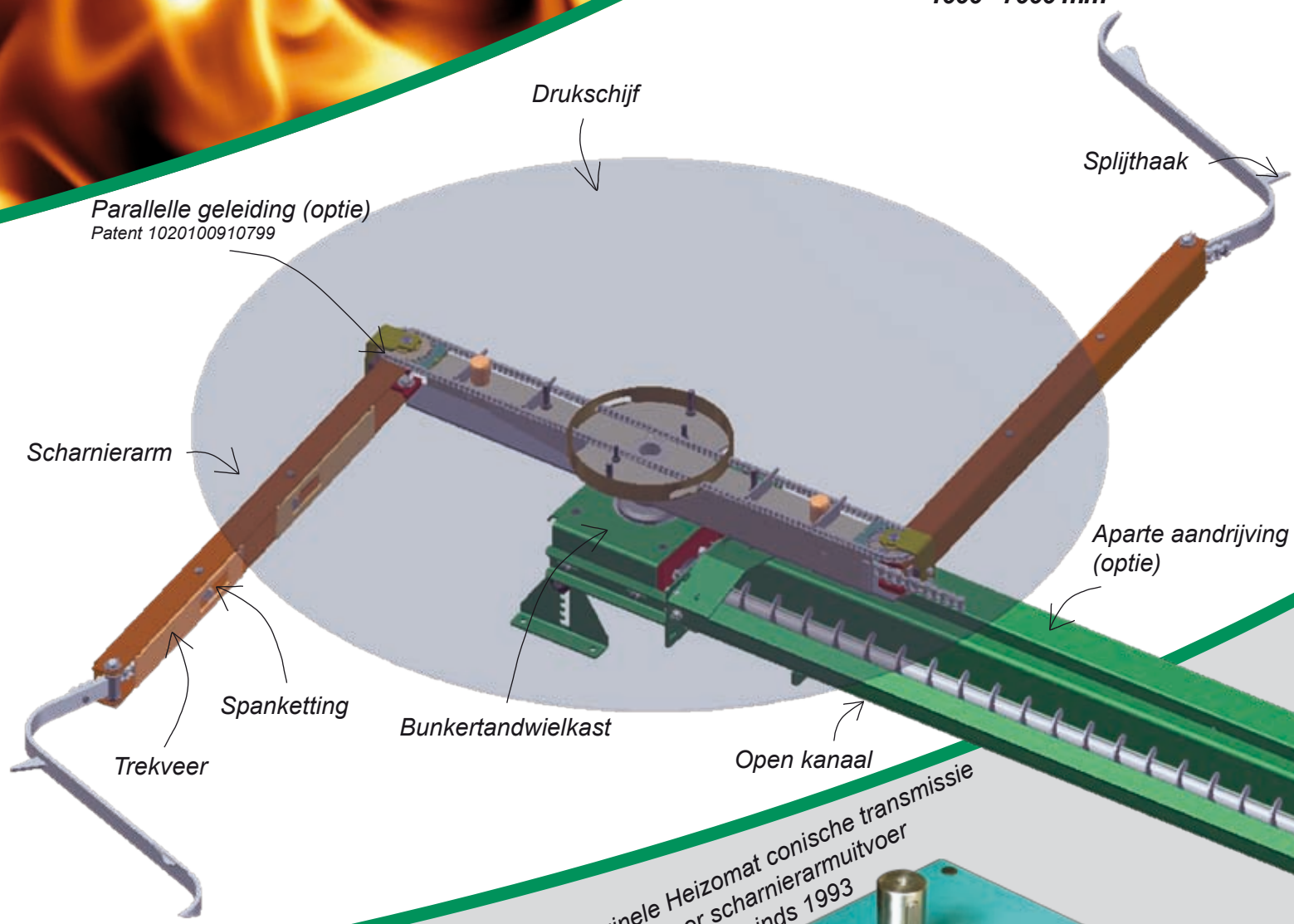
Robuuste scharnierarmuitvoer van 1 - 7 m, voor een betrouwbaar transport van de brandstof.



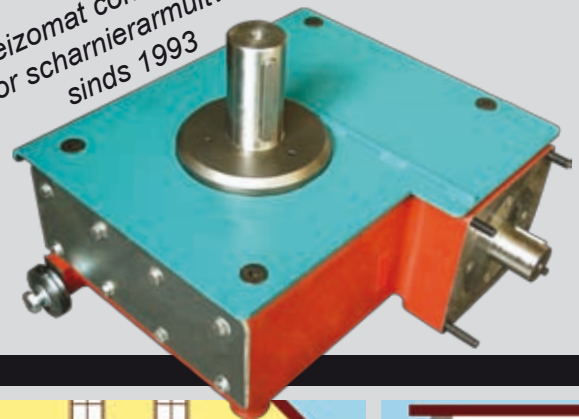
Uitvoerkop met splijthaak.

Robuust! Met ons ruitvormige kanaal wordt brandstof tot G50 veilig getransporteerd en via de doseersluis met 4 kamers betrouwbaar aan het vuur toegevoerd!

Aanvoer
1000 - 7000 mm



Originele Heizomat conische transmissie voor scharnierarmuitvoer sinds 1993



Indrukvijzel voor brandstofopslagplaatsen binnen het gebouw.



Ondergrondse bunker, eenvoudig te vullen met een landbouwapparaat.



Bovenhoofdse uitvoer voor spaanbunkers.

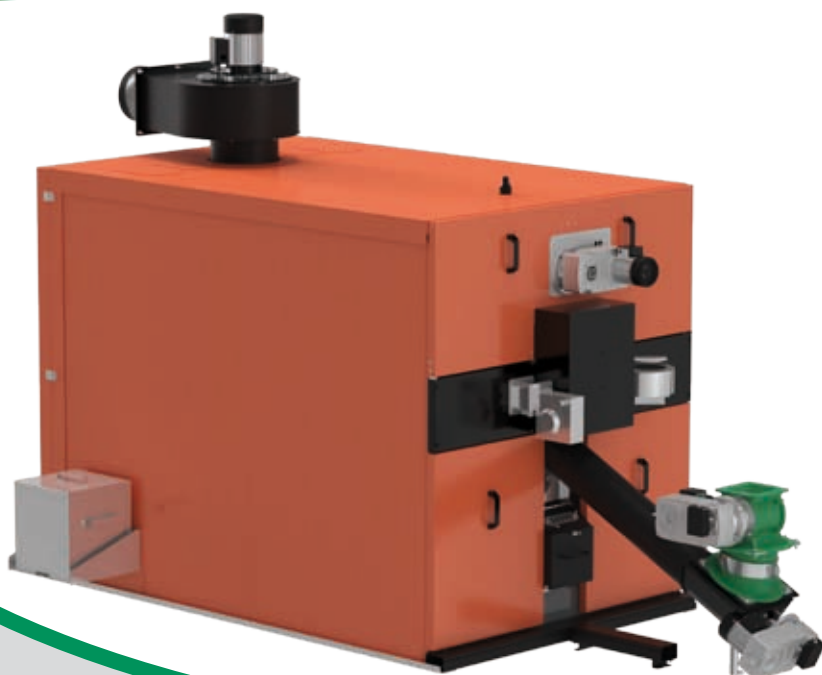
Stroombesparingskampioen! Al onze installaties zijn uitgerust met de meest zuinigste tandwielmotoren.



De veelvoud aan biobrandstoffen is vrijwel eindeloos. Het is de taak van de RHK-AK-serie deze rijkdom aan verbrandingsmateriaal goed te gebruiken.

Een ronde cycloonverbrandingskamer in het hart van de ketel staat garant voor de optimale overdracht van de warmte aan het ketelwater. De tegengestelde turbineluchtgeleiding zorgt voor een zeer goed afbranden van de brandstof. Door middel van hogetemperatuurgietblokken wordt primaire lucht toegevoerd aan de verbranding. Via de volledige bemetseling van de verbrandingskamer wordt gericht secundaire lucht in het verbrandingsproces bijgemengd, waardoor een optimale warmteopbrengst wordt behaald.

Alles wat langzaam vergast of verbrandt, wordt met de kettingbanen langzaam naar de asuitvoerschacht getransporteerd en daarbij optimaal opgebrand.



Al meer dan 30 jaar een stapje voor!

- Verbrandingskamer van vuurvast beton
- Materiaaldikte van alle ketels min. 6 mm
- Uitschakelen bij reinigen van de ketel niet nodig



Royale rookkanalen met reinigingsvijzels.



Grote installaties voor stadsverwarmingsnetten



Verbrandingskamer met asketting.

Natuurlijk! Door onze horizontale ketelopbouw vindt de verbranding heel natuurlijk plaats bij de optimale werking.

RHK-AK
30 - 990 kW



Zeker! Onze
doseersluis met 4 kamers



Schone verbranding dankzij
optimale luchtgeleiding.



Onze ketelserie RHK-AK is verkrijgbaar in
een vermogensbereik van 30 - 990 kW.



Flexibele aanbouwsystemen
voor de afvoer van as.

Goed doordacht! Door de asketting van de RHK-AK
worden ook slakhoudende brandstoffen optimaal verwerkt.



Altijd een stap voor!

Sensationele techniek met een inzichtelijke menustructuur.

Dat is de nieuwe **TouchControl TS7** met Simatic.

30 jaar ervaring in de verbrandingstechniek en de nieuwste Siemens-technologie kenmerken de beste Heizomat-besturing aller tijden.

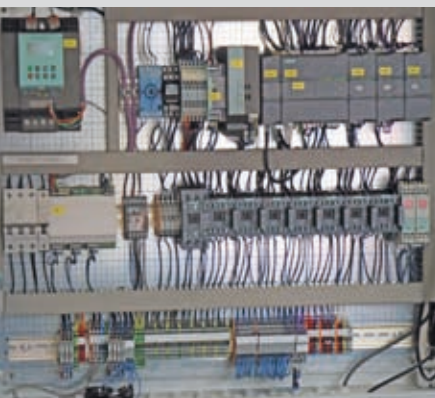
Dankzij de industriële kwaliteit en het gebruik van Siemens-onderdelen is een wereldwijde beschikbaarheid van reserveonderdelen en een lange levensduur gegarandeerd.

NIEUW

- Belastingniveauregeling / Gloedbedvorming / Lambdaregeling
- Mengregeling voor retourverhoging
- Bewaking van de retourtemperatuur
- Bedrijfsurenteller voor verschillende processen
- Sm@rtServer voor visualisatie op smartphone / computer
- Verschillende soorten brandstof, deze zijn vrij te definiëren
- Schoorsteenveegmodus voor vol- en deellastmeting
- Verbrandingsregistratie gedurende 2 u of 48 u
- Modbus-TCP-interface voor gebouwbeheersysteem
- Externe keteltemperatuurinstelling 0 -10 V en nog veel meer



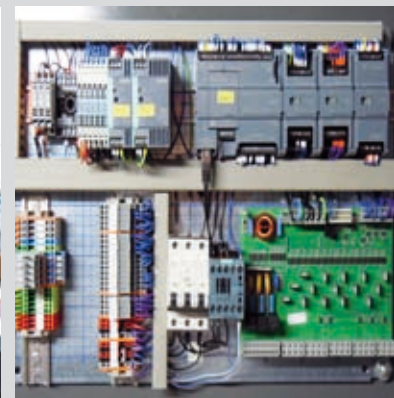
Alles onder controle



Schakelkast vanaf 5 motoren.



Wij produceren en programmeren onze besturingen zelf.

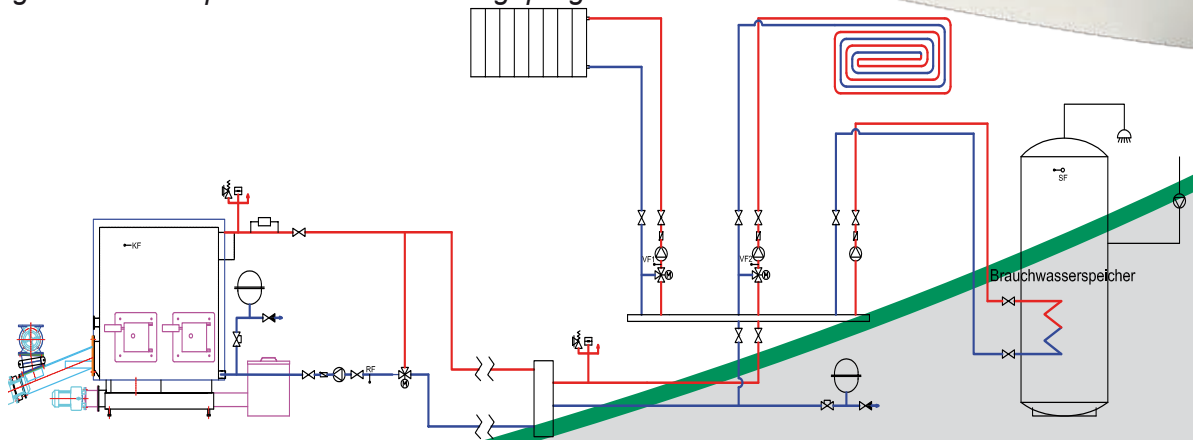


Schakelkast tot 5 motoren.

Flexibel! Met de gloeistaafontsteking kunt u onze installaties gebruiken in continu, ontstekings- of E-boilerbedrijf.

De regeling van uw verwarmingscircuits is in handen van onze systeemregelaar **HEIZOCONTROL MX**. De regelaar beschikt over 14 relaisuitgangen en vier PWM-uitgangen voor de toerentalregeling van energiezuinige hoogrendementspompen, die naar keuze kunnen worden omgeschakeld naar de uitvoer van een 0-10V-sigitaal.

Bovendien is de regelaar uitgerust met een frequentie-ingang, drie impulsingangen en een aantal verschillende sensoringangen. Dankzij de geïntegreerde insteekplaats voor een SD-card kan de regelaar snel en probleemloos worden geprogrammeerd.



- Sinds 1996 besturing met lambdasonde
- Modulerend bedrijf d.m.v. belastingsniveauregeling
- Opslag van meerdere soorten brandstof
- Ontstekingsvuur of continu vuur mogelijk
- Toerentalgeregelde aansturing van de pompen
- Uitbreidbaar tot 7 verwarmingscircuits
- Vrij te programmeren
- Eenvoudig updaten/programmeren via SD-card

met onze besturingen



Bediening via triac met 3 knoppen



Bediening is kinderspel met onze TouchControl.



Door professionals voor u gebouwd.

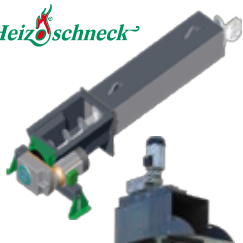
Handig! Met onze TouchControl kunnen wij het vermogen van onze ketels traploos aanpassen.



Heizotrans



Heizoschneck



Heizotrans



HEIZOTRANS Houtsnipperblazer met vulgoot. Met onze werpblazer kunt u bunkers van wel 10 m hoog vullen. Onze blazer wordt aangedreven door een elektromotor van 11 kW. Wanneer de Heizotrans wordt uitgerust met de lastbesturing, dan kan een transportcapaciteit van maximaal 50 m³/h worden bereikt. De vultrechter is verkrijgbaar met een buitenmaat van 3.000 mm x 1.100 mm of 2.500 mm x 1.100 mm.

HEIZOSCHNECK Bunkervulvijzel voor het vullen van opslagruimtes in het gebouw. De vulvijzel kan tot 6 m lang en met een maximale helling van 45° worden ingebouwd. Het transportvermogen bedraagt afhankelijk van de uitvoering max. 35 m³/h.

HOUTSNIPPER-ELEVATOR Met onze elevator kunt u tot 10 m hoge bunkers stofarm vullen. Het systeem wordt aangedreven door slechts één motor. Deze transporteert tot 30 m³/h houtsnippers via de 3.000 mm x 1.100 mm resp. 2.500 mm x 1.100 mm vulgoot naar de stijgtransporteur. Van daaruit wordt het materiaal naar boven gebracht en overgedragen aan een tweede vijzel.

Al meer dan 30 jaar een stapje voor!

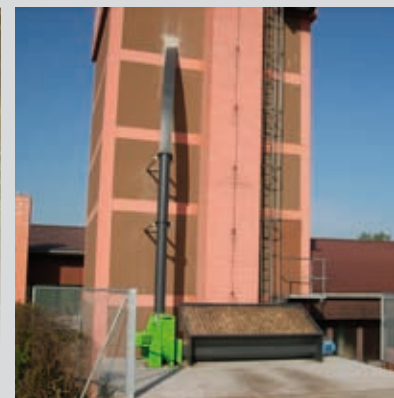
- Houthakmachines met GS-teken
- Houthakmachines voor 30 - 80 cm stamdoorsnede
- Vultechniek voor houtsnippers



Heizogreif voor stamen tophout.



Heizohack houthakmachine met handtoevoer voor 30 - 40 cm stamdoorsnede.



Heizotrans houtsnipperblazer.

Consequent! Bij Heizomat draait alles om het gebruik van hernieuwbare grondstoffen.



HeizoHack

HEIZOHACK Handmachines Onze houthakmachines voor handmatig gebruik zijn als enige in de markt voorzien van het GS-teken voor geteste veiligheid. De aandrijving van de machines gebeurt via een cardanas of via een elektro- of dieselmotor (alleen bij bepaalde types).



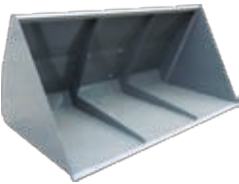
HeizoHack

HEIZOHACK Kraanmachines De hakmachine voor de professional, voor een stamdoorsnede van 50 of 80 cm. Onze houthakmachines met kraanopbouw zijn zeer krachtig bij tak- en stamhout.



HeizoGreif

HEIZOGREIF Met onze boomtang transporteert u stam- en tophout. Ook grotere hoeveelheden struikgewas vormen geen enkel probleem voor de Heizogreif met een openingsbreedte van maximaal 1,50 m.



HeizoSchaufel

HEIZOSCHAUFEL
Lichtgoedbak voor
houtsnipper met
1 m³ / 2 m³ / 3 m³.



HeizoCont wisselcontainer met schuifbodem.



Heizohack houthakmachine met kraantoevoer voor 50 - 80 cm stamdoorsnede.



Heizoschaufel schepbak voor houtsnipper.

Afgerond! Met onze vulsystemen kunnen uw bunkers snel en schoon worden gevuld!



	RHK-AK 30	RHK-AK 50	RHK-AK 60	RHK-AK 75	RHK-AK 100	RHK-AK 154	RHK-AK 155
Vermogen (kW)	0 - 36	0 - 50	0 - 60	0 - 75	0 - 101	0 - 149	0 - 149
Warmteuitwisselingsopp. (m ²)	3,40	4,50	5,60	7,20	8,90	13,93	13,10
Gewicht (kg)	900	1000	1150	1400	1500	2570	2320
Waterinhoud (l)	165	205	250	385	475	712	510
Lengte (mm)	1700	1900	2100	1950	2200	2790	2865
Breedte (mm)	860	860	860	1085	1085	1565	1150
Hoogte (mm)	1585	1585	1585	1645	1645	1895	2065
Invoeropening Lengte (mm)	1330	1530	1730	1550	1800	2180	2382
Invoeropening Breedte (mm)	662	662	662	890	890	1375	930
Invoeropening Hoogte (mm)	1588	1588	1588	1645	1645	1770	2150
Rookkanaalhoogte staand / liggend (mm)	1766 / 1300	1766 / 1300	1766 / 1300	1778 / 1392	1778 / 1392	2134 / 1618	- / 1868
Rookgasafvoer Ø (mm)	200	200	200	200	250	300	300
Max. bedrijfsdruk (bar)	3,0	3,0	3,0	3,0	3,0	3,0	3,0
Max. keteltemperatuur (°C)	95	95	95	95	95	95	95
Min. retourwatertemperatuur (°C)	>55	>55	>55	>55	>55	>55	>55
Warmwateraansluiting	1 1/2"	1 1/2"	1 1/2"	1 1/2"	1 1/2"	DN 80	DN 80
Retourwateraansluiting	1 1/2"	1 1/2"	1 1/2"	1 1/2"	1 1/2"	DN 80	DN 80
Beveiligingsaansluiting	1"	1"	1"	1 1/2"	1 1/2"	1 1/2"	1 1/2"
Retourwaterbeveiliging	1"	1"	1"	1 1/2"	1 1/2"	1 1/2"	1 1/2"



	RHK-AK 204	RHK-AK 205	RHK-AK 300	RHK-AK 400	RHK-AK 500	RHK-AK 650	RHK-AK 850	RHK-AK 990
Vermogen (kW)	0 - 199	0 - 199	0 - 300	0 - 400	0 - 495	0 - 600	0 - 800	0 - 990
Warmteuitwisselingsopp. (m ²)	18,50	17,10	29,70	33,75	37,10	56,00	74,00	85,00
Gewicht (kg)	3108	2860	5400	6200	6800	8500	9900	14000
Waterinhoud (l)	985	660	1258	1580	1805	2680	3940	5600
Lengte (mm)	3290	3365	3490	3990	4290	4385	5086	5900
Breedte (mm)	1565	1150	1880	1880	1880	2146	2146	2650
Hoogte (mm)	1895	2065	2035	2035	2035	2066	2066	3050
Invoeropening Lengte (mm)	2680	2882	3030	3530	3830	4000	4700	4950
Invoeropening Breedte (mm)	1375	930	1695	1695	1695	1960	1960	2500
Invoeropening Hoogte (mm)	1770	2150	2150	2150	2150	2150	2150	2650
Rookkanaalhoogte staand / liggend (mm)	2134 / 1618	- / 1868	2297 / 1771	2297 / 1771	2297 / 1771	2307 / -	2307 / -	2923 / -
Rookgasafvoer Ø (mm)	300	300	300	350	350	400	400	400
Max. bedrijfsdruk (bar)	3,0	3,0	3,0	3,0	3,0	3,0	3,0	3,0
Max. keteltemperatuur (°C)	95	95	95	95	95	95	95	95
Min. retourwatertemperatuur (°C)	>55	>55	>55	>55	>55	>55	>55	>55
Warmwateraansluiting	DN 80	DN 80	DN 80	DN 80	DN 80	DN 125	DN 125	DN 150
Retourwateraansluiting	DN 80	DN 80	DN 80	DN 80	DN 80	DN 125	DN 125	DN 150
Beveiligingsaansluiting	1 1/2"	1 1/2"	1 1/2"	1 1/2"	1 1/2"	DN 80	DN 80	DN 100
Retourwaterbeveiliging	1 1/2"	1 1/2"	1 1/2"	1 1/2"	1 1/2"	DN 80	DN 80	DN 100

Technische gegevens / brandstoffen



BIOMASSA is met ca. 3,0 kWh/kg de energiebron van de toekomst. Gras, stro, riet, schillen en pitten zullen in de toekomst een steeds grotere rol gaan spelen.



HOUTSNIPPERS, de optimale brandstof voor onze HSK-RA- en RHK-AK-ketels. Houtsnippers worden meestal gewonnen uit resthout van onderhoudswerkzaamheden in het bos gewonnen en zijn een brandstof die steeds weer aangroeit.



PELLETS zijn geperst zaagmeel, deze kunnen in al onze ketels worden gebruikt. Het voordeel van pellets ten opzichte van houtsnippers zit in de kleine hoeveelheid benodigde ruimte. De jaarlijkse brandstofkosten zijn echter relatief hoog.



ZAAGSEL / HOUTSPAANDERS uit de houtverwerkende industrie worden in onze verbrandingsinstallaties optimaal verwerkt. Onze doordachte luchtgeleiding maakt een optimale verbranding mogelijk.



	HSK-RA 15	HSK-RA 30	HSK-RA 40	HSK-RA 60	HSK-RA 75	HSK-RA 100	HSK-RA 150	HSK-RA 200
Vermogen (kW)	0 - 14,5	0 - 33	0 - 40	0 - 60	0 - 75	0 - 96	0 - 150	0 - 199
Warmteuitwisselingsopp. (m ²)	2,60	3,80	4,90	5,90	8,10	10,50	15,70	20,90
Gewicht (kg)	575	770	860	950	1300	1470	2140	2660
Waterinhoud (l)	170	188	210	255	280	360	625	810
Lengte (mm)	800	935	1135	1335	1335	1635	1695	2660
Breedte (mm)	740	740	740	740	890	890	930	930
Hoogte (mm)	1442	1442	1442	1442	1550	1550	1980	1980
Invoeropening Lengte (mm)	932	1067	1267	1467	1467	1767	1695	2195
Invoeropening Breedte (mm)	775	775	775	775	925	925	975	975
Invoeropening Hoogte (mm)	1332	1332	1332	1332	1426	1426	1862	1862
Max. bedrijfsdruk (bar)	3,0	3,0	3,0	3,0	3,0	3,0	3,0	3,0
Rookkanaalhoogte staand / liggend (mm)	1565 / 1245	1565 / 1245	1565 / 1245	1565 / 1245	1659 / 1340	1659 / 1340	2147 / 1777	2147 / 1777
Rookgasafvoer Ø (mm)	180	200	200	200	200	200	200	200
Max. keteltemperatuur (°C)	95	95	95	95	95	95	95	95
Min. retourwatertemperatuur (°C)	>55	>55	>55	>55	>55	>55	>55	>55
Warmwateraansluiting	1"	1 1/2"	1 1/2"	1 1/2"	1 1/2"	1 1/2"	2"	2"
Retourwateraansluiting	1"	1 1/2"	1 1/2"	1 1/2"	1 1/2"	1 1/2"	2"	2"
Beveiligingsaansluiting	1"	1"	1"	1"	1"	1"	1 1/4"	1 1/4"
Retourwaterbeveiliging	1"	1"	1"	1"	1"	1"	1 1/4"	1 1/4"



Installaties voor uw woning



Installaties voor uw erf



Installaties voor uw bedrijf



Installaties voor uw warmtenet

Onze partner:



1982 Oprichting door Robert Bloos

1982 De eerste Heizomat wordt ingebouwd

1984 Cellenrad als terugbrandbeveiliging

1986 HSK-A met liggende registers

1987 Automatische asverwijdering

1989 Eerste hakmachine wordt geproduceerd

1990 Ketelserie tot 800 kW

1992 Hakmachines tot 40 cm

1993 Ontwikkeling van de bunkertandwielkast

1996 Automatische registerreiniging

1997 Automatische ontsteking

1998 Inbouw lambdasonde

2000 Prototype RHK-AK

2003 Kanaal in ruitvorm

2004 Eerste Heizotrans wordt ingebouwd

2005 Ketelbesturing via TouchControl

2005 Inbouw van de gloeistaaf

2005 HM 14-800 KL wordt gebouwd

2006 Doseersluis met eigen aandrijving

2006 Uitvoer met aparte aandrijving

2008 Productie van de ketel tot 990 kW

2009 Visualisatie van de TouchControl

2010 Zuigstelsysteem voor houtsnippers

2011 TouchControl met Mod-Bus

2012 TouchControl TS7 met Simatic

2012 Heizomat wordt 30 jaar

2013 TouchControl TS7 met bufferlading

en wanneer mogen wij uw Heizomat produceren?

Heizomat

Gerätebau- Energiesysteme GmbH
Maicha 21 • D-91710 Gunzenhausen
Duitsland

Tel.: +49 (0)9836 9797 - 0

Fax: +49 (0)9836 9797 - 97

info@heizomat.de

www.heizomat.de

